

미국 10년물 국채 금리 채권수익률 ⓘ

🇺🇸 뉴욕 통화 USD

4.462 +0.087 (+1.99%) ▲

🕒 실시간 데이터 · 04:47:51

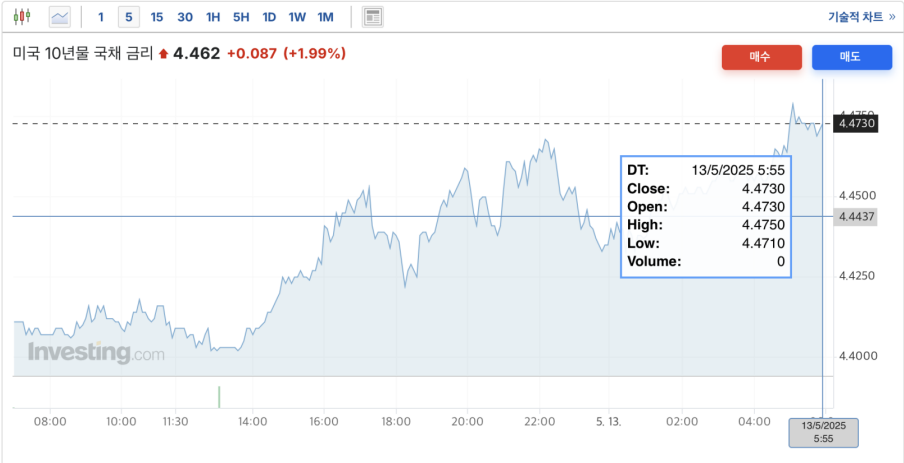
★ 포트폴리오에 추가합니다

금일 변동
4.402 ————— 4.469

52주 변동폭
3.599 ————— 4.809

일반 차트 뉴스 & 분석 기술 분석 포럼

개요 과거 데이터



달러 지수 (DXY) ⓘ

🇺🇸 실시간 CFD ▼ 통화 USD

101.78 -0.03 (-0.03%) ▼

🕒 실시간 데이터 · 06:17:11

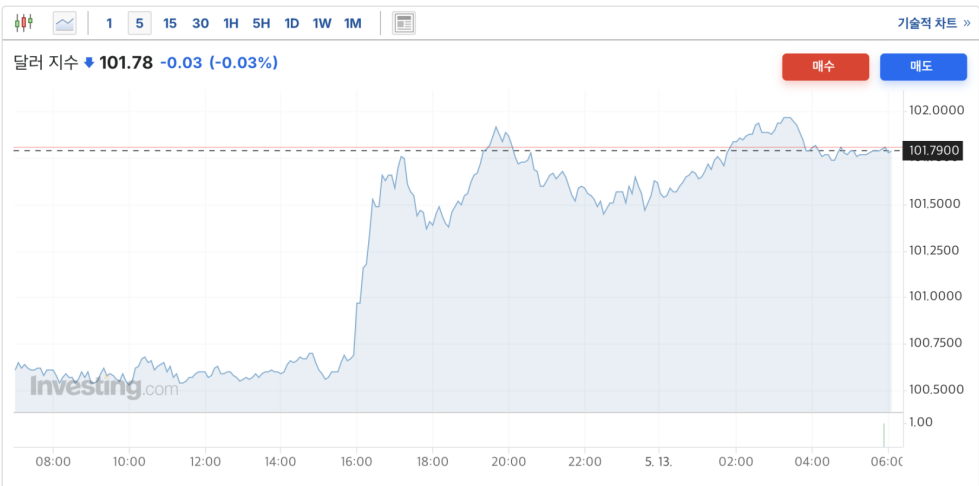
★ 포트폴리오에 추가합니다

금일 변동
101.78 ————— 101.79

52주 변동폭
97.92 ————— 110.18

일반 차트 뉴스 & 분석 기술 분석 포럼

개요 과거 데이터 관련 상품



미국 달러에서 일본 엔(円)로 전환

148.4625 ↑ 2.09% +3.0335 오늘

5월 12일, 오후 9시 24분 4초 UTC · 면책조항



미국 달러에서 일본 엔(円)로 전환하는 것은 해외 여행이나 무역 거래 시에 필수적입니다. 환율은 매일 변동되므로, 최신 정보를 확인하는 것이 중요합니다. 이 페이지에서는 실시간 환율 정보를 제공하고, 다양한 통화로 전환할 수 있는 기능을 제공합니다. 또한, 환율 변동에 따른 수익과 손실을 계산할 수 있는 도구를 제공합니다.

???

환율은 경제 상황, 통화 정책, 시장 심리 등에 따라 변동됩니다. 예를 들어, 미국의 금리 인상은 달러 가치를 높여 엔에 대한 수요를 줄일 수 있습니다. 반대로, 일본의 금리 인상은 엔 가치를 높여 달러에 대한 수요를 줄일 수 있습니다. 이러한 변동은 투자자와 기업에게 큰 영향을 미칩니다. 따라서, 환율 변동에 대한 이해와 대응 전략을 수립하는 것이 중요합니다.

Resolution Copper는 미국 내 최대의 구리 매장지 중 하나인 미치건주에 위치한 Resolution Copper Mine을 개발하고 있습니다. 이 프로젝트는 구리 수요가 급증하는 시점에서 매우 중요합니다. 구리는 전선, 자동차, 항공기 등 다양한 산업에 사용됩니다. Resolution Copper는 45년 동안 구리를 생산할 계획이며, 25%의 수익을 투자자에게 제공할 예정입니다.

??

미국 달러에서 일본 엔(円)로 전환하는 것은 해외 여행이나 무역 거래 시에 필수적입니다. 환율은 매일 변동되므로, 최신 정보를 확인하는 것이 중요합니다. 이 페이지에서는 실시간 환율 정보를 제공하고, 다양한 통화로 전환할 수 있는 기능을 제공합니다. 또한, 환율 변동에 따른 수익과 손실을 계산할 수 있는 도구를 제공합니다.

2022 年 12 月 31 日 92 家 数据 中心 运营 商 中 , 有 280% 的 数据 中心 运营 商 在 2022 年 12 月 31 日 之前 已经 上市 。 在 2022 年 12 月 31 日 之前 已经 上市 的 数据 中心 运营 商 中 , 有 280% 的 数据 中心 运营 商 在 2022 年 12 月 31 日 之前 已经 上市 。

数据 中心 运营 商 的 上市 发行 人 包括 Switch ABS Issuer, Sabey Data Center Issuer, Compass Datacenters Issuer, 以及 Aligned Data Centers Issuer。 此外 , 还有 ETF 发行 人 **DABS(DoubleLine Asset-Backed Securities) ETF** 发行 人 。 在 2022 年 12 月 31 日 之前 已经 上市 的 数据 中心 运营 商 中 , 有 280% 的 数据 中心 运营 商 在 2022 年 12 月 31 日 之前 已经 上市 。

??

在 2022 年 12 月 31 日 之前 已经 上市 的 数据 中心 运营 商 中 , 有 280% 的 数据 中心 运营 商 在 2022 年 12 月 31 日 之前 已经 上市 。 在 2022 年 12 月 31 日 之前 已经 上市 的 数据 中心 运营 商 中 , 有 280% 的 数据 中心 运营 商 在 2022 年 12 月 31 日 之前 已经 上市 。

在 2022 年 12 月 31 日 之前 已经 上市 的 数据 中心 运营 商 中 , 有 280% 的 数据 中心 运营 商 在 2022 年 12 月 31 日 之前 已经 上市 。 在 2022 年 12 月 31 日 之前 已经 上市 的 数据 中心 运营 商 中 , 有 280% 的 数据 中心 运营 商 在 2022 年 12 月 31 日 之前 已经 上市 。

在 2022 年 12 月 31 日 之前 已经 上市 的 数据 中心 运营 商 中 , 有 280% 的 数据 中心 运营 商 在 2022 年 12 月 31 日 之前 已经 上市 。

Global Asset Allocation 의견 변경

Global Asset Allocation

향후 3개월

-2

-1

0

+1

+2

주식

채권

현금

</

참고: ■ 기존 의견 ■ 현재 의견