

2025-06-10 ? ???? ???? ???? ???? ?

?? ??

S&P 500 6,000
 -0.0026%, S&P 500
 +0.092%,
 +0.31%

S&P 500

6,005.88
↑ 0.092% +5.52 오늘

6월 9일, 오후 4시 37분 44초 GMT-4 · INDEXSP · 면책조항



S&P 500 6,000
 4.2% 4
 139,000 4
 147,000
 125,000

미국 10년물 국채 금리 채권수익률 ①

🇺🇸 뉴욕 통화 USD

4.451 -0.032 (-0.71%) ▼

🕒 실시간 데이터 · 20:34:36



★ 포트폴리오에 추가합니다

금일 변동

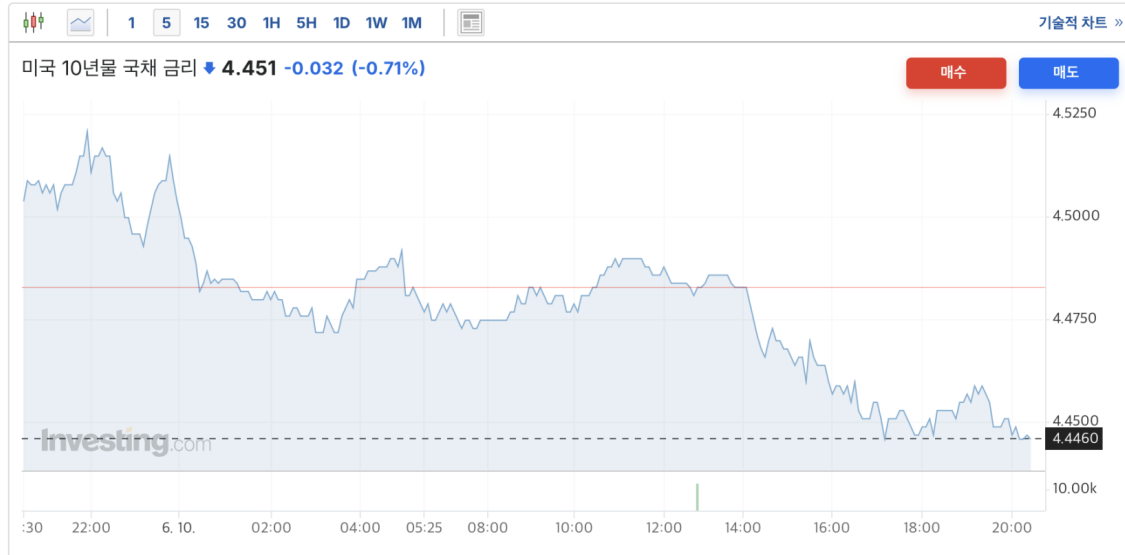
4.444 4.486

52주 변동폭

3.599 4.809

일반 차트 뉴스 & 분석 기술 분석 포럼

개요 과거 데이터



달러 지수 (DXY) ①

🇺🇸 실시간 CFD ▼ 통화 USD

98.99 -0.02 (-0.02%) ▼

🕒 실시간 데이터 · 20:41:39



★ 포트폴리오에 추가합니다

금일 변동

98.90 99.39

52주 변동폭

97.92 110.18

일반 차트 뉴스 & 분석 기술 분석 포럼

개요 과거 데이터 관련 상품



□□ □□□□ □□□□ □□ □□ 10□ □□ □□□□ □□□□ . □□ □□□□ □□
 □□ □□□□ □□ □□□□ □□□□ □□ DXY□ □□ □□□□□□ .

1. 在 1990 年，美国 100 岁 以上 的 人 口 数 是 100 万 人 口 数 的 0.0001%。到 2000 年，这一比例增加到 0.0002%。到 2010 年，这一比例增加到 0.0003%。到 2020 年，这一比例增加到 0.0004%。到 2030 年，这一比例增加到 0.0005%。到 2040 年，这一比例增加到 0.0006%。到 2050 年，这一比例增加到 0.0007%。到 2060 年，这一比例增加到 0.0008%。到 2070 年，这一比例增加到 0.0009%。到 2080 年，这一比例增加到 0.001%。到 2090 年，这一比例增加到 0.0011%。到 2100 年，这一比例增加到 0.0012%。

??

[illegible][illegible][illegible]