

2025-06-04 5?? ???

?? ??

미국 증시 마감. 나스닥 +0.51%, S&P 500 +0.58%, 다우존스 +0.81% 상승 마감. 미국 경제 지표 발표. 4월 4인자 (JOLTS) 739만 명, 실업률 7.2%, 신규 주택 19만 개, 소비자 지출 710억 달러.

S&P 500

5,970.37 ↑0.58% +34.43 오늘

6월 3일, 오후 4시 38분 19초 GMT-4 · INDEXSP · 면책조항

1일 5일 1개월 6개월 YTD 1년 5년 최대



미국 경제 지표 발표. 4월 4인자 (JOLTS) 739만 명, 실업률 7.2%, 신규 주택 19만 개, 소비자 지출 710억 달러.

미국 10년물 국채 금리 채권수익률 ⓘ

🇺🇸 뉴욕 통화 USD

4.450 -0.012 (-0.27%) ▾

🕒 실시간 데이터 · 11:57:06

🔔

★ 포트폴리오에 추가합니다

금일 변동  
4.404 ▾ 4.474

52주 변동폭  
3.599 ▾ 4.809

일반 차트 뉴스 & 분석 기술 분석 포럼

개요 과거 데이터



달러 지수 (DXY) ⓘ

🇺🇸 실시간 CFD ▾ 통화 USD

99.23 -0.02 (-0.02%) ▾

🕒 실시간 데이터 · 11:41:15

🔔

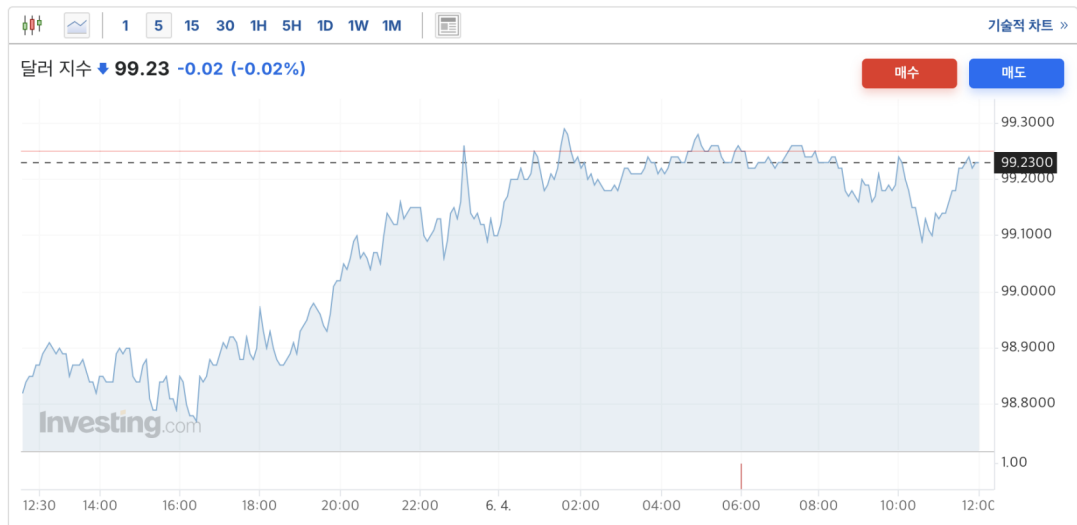
★ 포트폴리오에 추가합니다

금일 변동  
99.08 ▾ 99.29

52주 변동폭  
97.92 ▾ 110.18

일반 차트 뉴스 & 분석 기술 분석 포럼

개요 과거 데이터 관련 상품



JOLTS 📊 📈 📉 📊 📈 📉 . 📊 📈 📉 📊 📈 📉  
📊 📈 📉 " 2.0% 📊 📈 0.1% 📊 , 📊 1.1% 📊 0.1% 📊 📊 📈  
📊 📈 . 📊 📈 📉 📊 📈 📉 📊 📈 📉 " 📊 📈 📉 📊 📈

2019 年 1 月 1 日起，所有企业应缴纳的企业所得税，统一按照 25% 的税率征收。对于符合条件的小型微利企业，其应纳税所得额不超过 100 万元的部分，减按 50% 计入应纳税所得额，按 20% 的税率缴纳企业所得税。

???

???(??)

2019 年 1 月 1 日起，所有企业应缴纳的企业所得税，统一按照 25% 的税率征收。对于符合条件的小型微利企业，其应纳税所得额不超过 100 万元的部分，减按 50% 计入应纳税所得额，按 20% 的税率缴纳企业所得税。

???

2019 年 1 月 1 日起，所有企业应缴纳的企业所得税，统一按照 25% 的税率征收。对于符合条件的小型微利企业，其应纳税所得额不超过 100 万元的部分，减按 50% 计入应纳税所得额，按 20% 的税率缴纳企业所得税。

??

2019 年 1 月 1 日起，所有企业应缴纳的企业所得税，统一按照 25% 的税率征收。对于符合条件的小型微利企业，其应纳税所得额不超过 100 万元的部分，减按 50% 计入应纳税所得额，按 20% 的税率缴纳企业所得税。

2019 年 1 月 1 日起，所有企业应缴纳的企业所得税，统一按照 25% 的税率征收。对于符合条件的小型微利企业，其应纳税所得额不超过 100 万元的部分，减按 50% 计入应纳税所得额，按 20% 的税率缴纳企业所得税。

[illegible][illegible]

Revision #3

Created 3 June 2025 21:37:04 by Enigma

Updated 4 June 2025 03:33:30 by Enigma